

DOLORCLAST® HIGH POWER LASER

TRAITER LA DOULEUR ET L'INFLAMMATION AIGUË
AVEC LE LASER 300W SUPERPULSÉ D'EMS



EMS+

“ Le DolorClast® High Power Laser s'est avéré être un atout inestimable pour notre cabinet. Ses protocoles personnalisables et ses différents modes d'action permettent de l'adapter à chaque patient, ce qui en fait un allié de choix à la thérapie manuelle.

Les bénéfices remarquables ressentis par nos patients dès la première séance leur donnent la confiance dont ils ont besoin pour se rétablir. Sa simplicité d'utilisation et sa maniabilité nous ont rapidement convaincus de l'utiliser de façon quasi systématique, augmentant par la même occasion l'attractivité de notre cabinet. ”

MÉLANIE DEUDON

Kinésithérapeute - Megève, France - 2024



VOTRE THÉRAPIE DE PREMIÈRE INTENTION DES AFFECTIONS AIGUËS ET LÉSIONS SPORTIVES



- ▶ SOULAGE LA DOULEUR EN SEULEMENT 5 MINUTES
- ▶ CIBLE L'INFLAMMATION AIGUË EN SEULEMENT 1 HEURE
- ▶ FAVORISER LA RÉDUCTION DES GONFLEMENTS LOCALISÉS
- ▶ STIMULE LA GUÉRISON NATURELLE
- ▶ CONVIENT À TOUS LES TYPES DE PATIENTS, MÊME LES PLUS SENSIBLES
- ▶ CONÇU POUR OPTIMISER LE FLUX DE TRAVAIL AU SEIN DU CABINET
- ▶ FAIBLE ENTRETIEN
- ▶ LA PUISSANCE À PORTÉE DE MAIN, OÙ QUE SOIENT VOS PATIENTS

OUVRIR LA VOIE À UNE **RÉÉDUCATION**
RÉUSSIE ET UN **RÉTABLISSEMENT DURABLE**

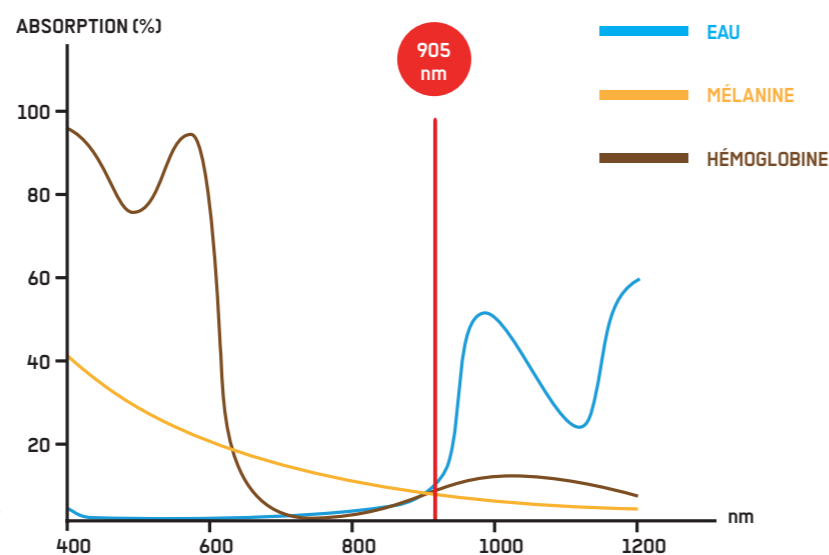
RÉGLAGES OPTIMAUX

- ▶ UNE LONGUEUR D'ONDE À HAUTE TRANSMITTANCE EST NÉCESSAIRE POUR TRAVERSER LA BARRIÈRE CUTANÉE¹
- ▶ UN PIC DE PUISSANCE ÉLEVÉ EST ESSENTIEL POUR DÉLIVRER UNE ÉNERGIE THÉRAPEUTIQUEMENT EFFICACE AUX TISSUS SOUS-CUTANÉS¹
- ▶ L'ÉMISSION SUPERPULSÉE EST LA CLÉ D'UN TRANSFERT D'ÉNERGIE ÉLEVÉ SANS AUGMENTATION THERMIQUE¹
- ▶ LE PROFIL DU FAISCEAU EN "CHAPEAU-DE-FORME" ASSURE UNE DISTRIBUTION HOMOGENE DE L'ÉNERGIE DANS LES TISSUS¹

**CE QUE
DIT LA
SCIENCE**

LONGUEUR D'ONDE DE 905 NM TRANSMITTANCE MAXIMALE - EFFETS MAXIMAUX

- ▶ Absorption minimale par l'eau, le sang et la mélanine¹⁻²
- ▶ Transmission d'une énergie élevée au delà de la barrière cutanée
- ▶ Soulagement rapide de la douleur en 3 min seulement.³
- ▶ Réduction de l'inflammation aiguë en 1 heure, favorisant la guérison.⁴
- ▶ Imite l'effet des anti-inflammatoires non stéroïdiens (AINS) sans les effets secondaires qui y sont liés.



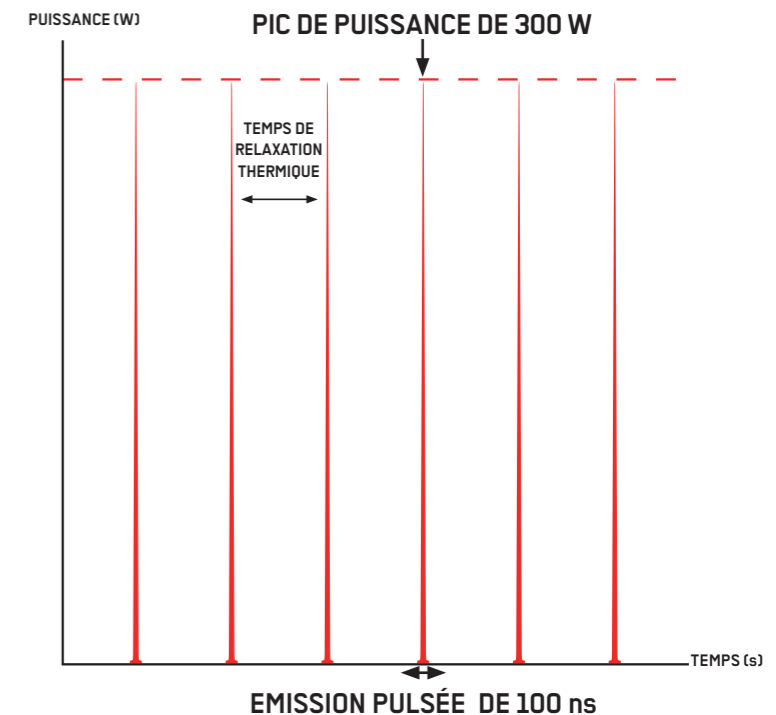
1. KAUB ET AL., BIOMEDICINES. 2022, 10, 3204.
2. KAUB ET AL., BIOMEDICINES. 2023 MAY 4;11(5):1355
3. MEZAWA ET AL., ARCH OF ORAL BIOL. 1988; 33(9): 693-694
4. BJORDAL ET AL., BRIT.J.SPORTS MED. 2006; 40(1): 76-80

RÉSULTATS OPTIMAUX



PIC DE PUISSANCE DE 300 W - ACTIVATION MAXIMALE SOUS-CUTANÉE

- ▶ 10x plus puissant qu'un laser séquentiel.
- ▶ Maximise l'apport d'énergie dans les tissus sous-cutanés ciblés.
- ▶ Administre rapidement une dose thérapeutique, réduisant ainsi la durée des traitements.



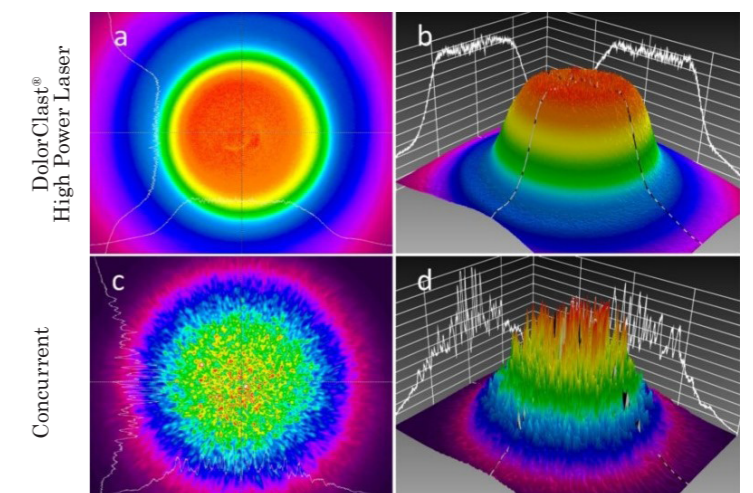
IMPULSIONS COURTES DE 100 NS - RELAXATION THERMIQUE MAXIMALE

- ▶ Véritable émission superpulsée transmettant une énergie élevée dans les tissus ciblés.
- ▶ Impulsions 100x plus courtes que les lasers séquentiels.
- ▶ Offre un temps de relaxation suffisant pour réduire les risques d'augmentation thermique et de détérioration des protéines.

**TRAITER
SANS
CHAUFFER**

FAISCEAU UNIFORME DISTRIBUTION MAXIMALE

- ▶ Faisceau laser uniforme permettant une distribution homogène et efficace de l'énergie.¹
- ▶ Évite les traitements inefficaces dus à un sous-dosage et les lésions thermiques dues à un surdosage.



Cartes de densité de puissance enregistrées à l'aide d'une caméra de profilage de faisceau.¹

CONÇU POUR RELEVER

“ Traiter 60 patients par jour nécessite un dispositif thérapeutique efficace et performant. Grâce au protocole GDT et au mode automatique du Dolorclast® High Power Laser, je peux offrir le meilleur traitement à mes patients. ”

DR ARIF SOEMARJONO

Docteur en médecine physique et réadaptation, Bandung, Indonésie - 2024



VOS DÉFIS



ADAPTER LES TRAITEMENTS À CHAQUE PATIENT

- ▶ 40 protocoles pré-réglés par indication.
- ▶ 7 modes d'action en fonction des effets souhaités (analgésique, anti-inflammatoire, anti-œdème, etc.) ou du type de peau.
- ▶ Protocoles personnalisés disponibles (durée et dose d'énergie).
- ▶ Protocole GDT prédéfini pour un soulagement rapide de la douleur.

POLYVALENCE DES TRAITEMENTS

- ▶ Le mode manuel, utilisé directement au contact de la peau, est idéal pour délivrer un niveau élevé d'énergie en peu de temps. Il peut être utilisé pour traiter un point spécifique ou pour couvrir une grande surface.
- ▶ Mode mains libres automatique idéal pour combiner les modalités de traitement simultanément.
- ▶ Affichage clair et contrôle des paramètres de traitement en temps réel à l'écran.

SE CONCENTRER UNIQUEMENT SUR LE TRAITEMENT

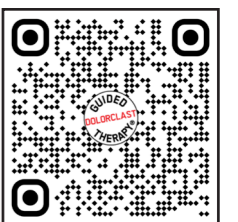
- ▶ Faible entretien - sans calibration.
- ▶ Chariot facile à déplacer dans le cabinet.
- ▶ Poids léger (8 kg) pour traiter les patients où qu'ils soient.
- ▶ Valise de transport (en option).



**PARTENAIRE
DES SOINS**



**RÉSERVEZ
VOTRE DÉMO**



RÉFÉRENCES

UNITÉ DE CONTRÔLE DOLORCLAST® HIGH POWER LASER	FT-245#	ACCESSOIRES	
▶ 1x console avec pièce à main	FT-245	▶ Chariot	DW-1005
▶ 2x fusibles T1.6A	CE-068	▶ Bras	DT-1004
▶ 2x lunettes de sécurité	DZ-1004	▶ Valise de transport	DP-1098
▶ 2x clés de contact	DT-1006		
▶ 1x connecteur de verrouillage	DT-1005		
▶ 1x kit de lentilles	FR-345		
▶ 1x mode d'emploi	FB-1007		
▶ 1x câble d'alimentation (selon les spécifications du pays)			

SPÉCIFICATIONS TECHNIQUES

CLASSIFICATION DU PRODUIT	DDM 93/42/CEE : dispositif de classe IIb - chariot et bras de classe I EN 60601-1 : dispositif de classe I - partie appliquée B IEC 60529 : IP 20 Source laser IR classe 4 (EN 60825-1:2007-10)
LONGUEUR D'ONDE	905 nm
PIC DE PUISSANCE AU NIVEAU DE LA PIÈCE À MAIN	300 W
DURÉE DE L'IMPULSION	100 ns
TAUX DE RÉPÉTITION	5 kHz - 80 kHz
MODULATION DE LA PUISSANCE	De 5 % à 100 %
DISTANCE NOMINALE DE RISQUE OCULAIRE CRITIQUE (DNRO)	1 m
TENSION ET FRÉQUENCE D'ALIMENTATION	230 V c.a., 50 Hz
PUISSANCE ÉLECTRIQUE ABSORBÉE	100 VA (max)
FUSIBLES	T1.6AL 250 V (fusibles temporisés, 5x20 mm)
DIMENSIONS ET POIDS DU DISPOSITIF	170 x 380 x 440 mm - 8 kg
TEMPÉRATURE DE FONCTIONNEMENT	DE 15 °C À 35 °C
GUIDE LUMIÈRE	EN 60825-1:2007-10 : Classe 3R Longueur d'onde : 635 nm Puissance : 4 mW

RAYONNEMENT LASER : Éviter l'exposition des yeux ou de la peau aux rayonnements directs ou diffus - Produit laser de classe 4.
MISE EN GARDE - Rayonnement laser en cas d'ouverture et de verrouillage défectueux

Contactez votre distributeur agréé EMS :

WWW.EMS-DOLORCLAST.COM

E.M.S. ELECTRO MEDICAL SYSTEMS SA - Chemin de la Vuarpillière 31 / CH-1260 Nyon
Tél. +41 22 99 44 700 / Fax +41 22 99 44 701 / E-mail welcome@ems-ch.com